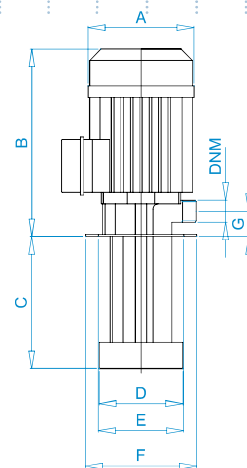
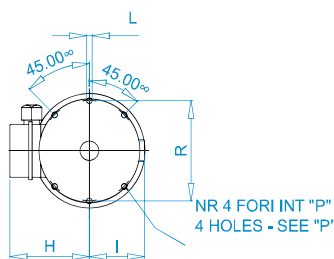


**CARATTERISTICHE COSTRUTTIVE - CONSTRUCTION FEATURES
CARACTERISTIQUE DE CONSTRUCTION**

Gambo - Stem - Tige	PBT Xarec (Acqua potabile)	PBT Xarec (Drinking water)	PBT Xarec (Eau potable)
Girante - Impeller - Turbine	Ryton	Ryton	Ryton
Corpo Pompa - Pump body Corps de pompe	PBT	PBT	PBT
Albero Motore - Motor shaft Arbre moteur	Acciaio inox AISI 420	S. steel AISI 420	A. inox AISI 420
Cassa motore - Motor Casing Carcasse moteur	Alluminio - Mec 63	Aluminium type - Mec 63	Aluminium type - Mec 63
Motore - Motor - Moteur	Chiuso ventilato esterno	Closed externally ventilated	Fermè ventilation externe
Verniciatura - Paint - Peinture	A cataforesi	Black electrophoretic	Électrophorétique noir
Viteria - Screws - Vis	Acciaio inox	S. steel	A. inox

Pump model	DNM	A	B	C	D	E	F	G	H	I	L	P	R
ZV 90	M 3/4"	125	213	90-120-170 220-270-350	99	100	130	25	91	71	6,5	115	114



ZV 90



DESCRIZIONE:

Le elettropompe appartenenti a questa serie sono adatte per la circolazione di liquidi refrigeranti e miscele lubrificanti nelle macchine utensili e in tutti i casi in cui sia necessario pompare quantità di liquido relativamente elevate in rapporto a potenze e prevalenze modeste. Queste pompe sono particolarmente indicate per l'impiego con lubrorefrigeranti parzialmente sintetici e sintetici contenenti additivi con spiccate caratteristiche solventi.



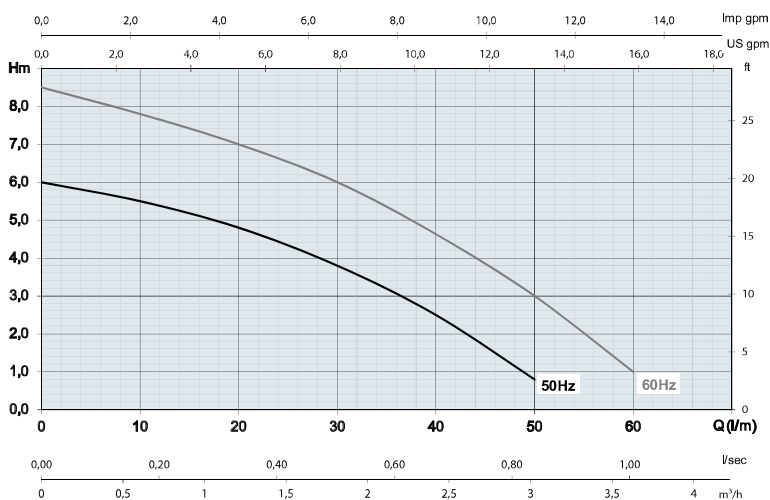
DESCRIPTION:

These electric pumps are designed to pump coolant liquids and lubricating mixtures into machine tools and for any other situation requiring high flow and low pressure. These pumps are suitable for synthetic coolants and lubricating liquids containing solvents.



DESCRIPTION:

Ces modèles de électropompes sont indiqués pour la circulation des liquides réfrigérants et des mélanges lubrifiants des machines-outil et pour tous les systèmes où il est nécessaire le pompage d'une quantité de liquide relativement élevé par rapport à une modeste pression. Ces pompes sont indiquées pour tous les emplois avec les liquides lubrifiants et réfrigérants contenant des dissolvants.



Tipo -Type	DATI TECNICI - TECHNICAL DATA	
	ZV 90-50 Hz	ZV 90-60 Hz
HP-P2	0,38	0,54
KW-P2	0,28	0,4
KW-P1	0,35	0,5
A-230V-3	1,73	1,64
A-400V-3	1	0,95
r.p.m.	2800	3400
°T max	60 °C / 140 °F	60 °C / 140 °F